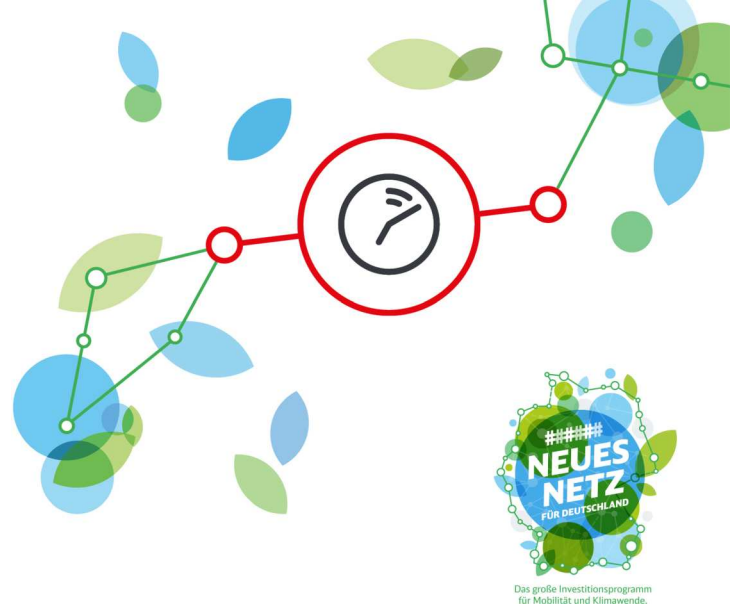




Baubedingte Fahrplanänderungen

Regionalverkehr



RB 24 Köln – Euskirchen – Kall – Gerolstein – Trier

von Samstag, 16. bis Freitag, 22. Dezember, jeweils 5.45 – 20.45 Uhr

- **Zugausfall Köln Messe/Deutz ◀ ▶ Köln Hbf**
- **Umleitung und Ausfall der Zwischenhalte Köln Hbf ◀ ▶ Hürth-Kalscheuren**
- Die meisten Züge der Linien RE/RB 22 (Köln – Trier) und RB 24 (Köln – Trier) sowie einzelne Züge der Linie RE 12 (Köln – Trier) fallen zwischen Köln Messe/Deutz und Köln Hbf aus. Als Ersatz nutzen Sie in dem betroffenen Abschnitt bitte die S-Bahnen.
- Einzelne Züge der Linie RB 24 werden **vom 18. bis 22. Dezember** zwischen Köln Hbf und Hürth-Kalscheuren umgeleitet und halten nicht in Köln West und Köln Süd. Von/zu den ausfallenden Halten nutzen Sie bitte die Züge des nächsten Taktes als Ersatz.

Grund

Gleisarbeiten Köln Messe/Deutz – Köln-Mülheim

Kontaktdaten

<https://bauinfos.deutschebahn.com/kontaktdaten/DBRegioNRW>

Diese Fahrplandaten werden ständig aktualisiert.

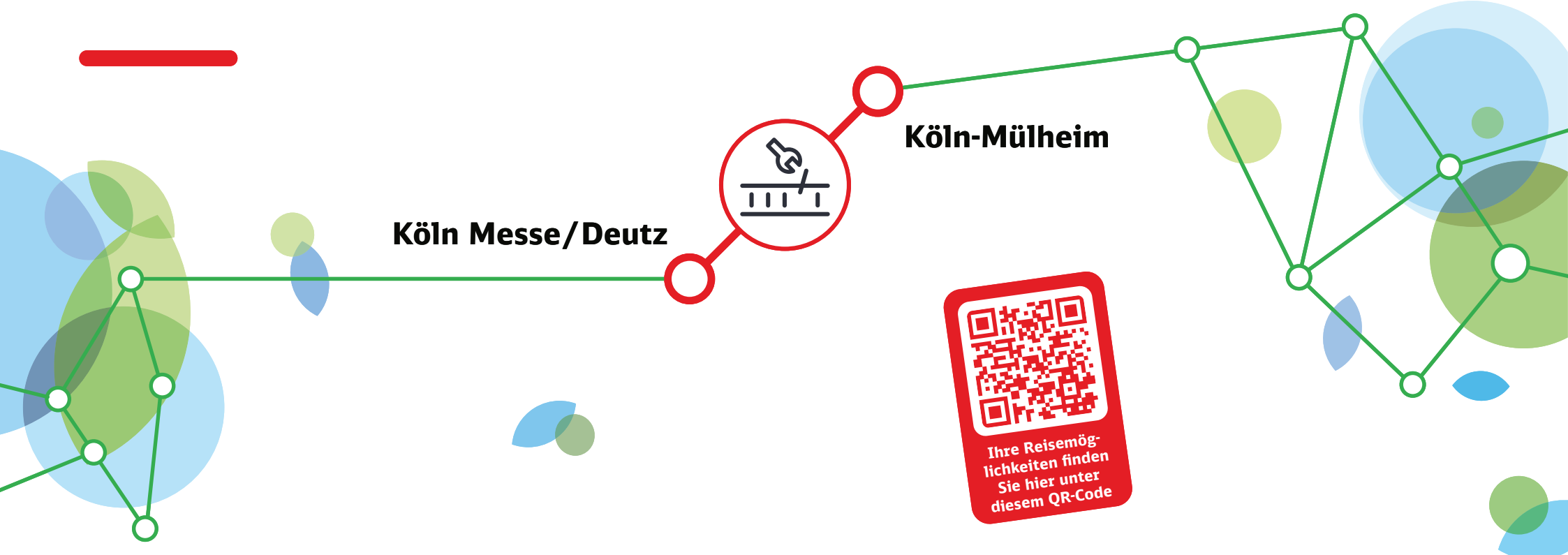
Bitte informieren Sie sich kurz vor Ihrer Fahrt über zusätzliche Änderungen.

Bestellen Sie sich unseren kostenlosen Newsletter und erhalten Sie alle baubedingten Fahrplanänderungen per E-Mail → <https://bauinfos.deutschebahn.com/newsletter>

Fakten und Hintergründe zu Bauprojekten in Ihrer Region finden Sie auf <https://bauprojekte.deutschebahn.com>



Im Raum Köln arbeiten wir auch im Dezember für eine starke Schiene.



15. Dezember (21 Uhr) – 29. Dezember (21 Uhr) 2023
Neuss/Düsseldorf/Wuppertal – Köln – Aachen/Bonn
Umfangreiche Fahrplanänderungen im Regional- und Fernverkehr

Von Mitte bis Ende Dezember erneuern wir im Bahnhof Köln Messe/Deutz fünf Weichen sowie zwischen Köln Messe/Deutz und Köln-Mülheim die Schienen. Dafür sind Gleisperrungen notwendig, die wir außerdem für weitere Instandhaltungsarbeiten nutzen.

Im **Regionalverkehr** sind Umleitungen, Teilausfälle und Ersatzverkehr mit Bussen auf den Linien RE1 (RRX), RE5 (RRX), RE6 (RRX), RE7, RE8, RE9, RE22/RB24, RB26, RB38 und RB48 leider unvermeidlich. Auch im **Fernverkehr** sind Fahrplanänderungen erforderlich (Umleitungen, Fahrzeitänderungen, Haltausfälle).

Bitte informieren Sie sich rechtzeitig vor Reisebeginn über Ihre Verbindungen!

Wir bitten Sie um Entschuldigung für die entstehenden Unannehmlichkeiten.



Verkehrsunternehmen	Internet	Telefon
DB Regio RE 8, RE 9, RE 22/RB 24, RB 38	zuginfo.nrw	0202 515 62 515
National Express RE 1, RE 5, RE 6, RE 7, RB 48	zuginfo.nrw	0221 13 999 444
TransRegio RB 26	zuginfo.nrw	0261 98887070
DB Fernverkehr	bahn.de	030 297-0

Baustellenbedingte Einschränkung:



- RE 1 (RRX) Aachen - Hamm
- RE 5 (RRX) Wesel - Koblenz
- RE 6 (RRX) Minden - Köln/Bonn Flughafen
- RE 7 Krefeld - Rheine
- RE 8 Mönchengladbach - Koblenz
- RE 9 Aachen - Siegen
- RE 22 / RB 24 Köln - Trier
- RB 26 Mainz - Köln/Bonn Flughafen
- RB 38 Köln - Bedburg
- RB 48 Bonn-Mehlem - Wuppertal-Oberbarmen
- S 11 Düsseldorf Flughafen Terminal - Bergisch Gladbach



von **Fr, 15.12.2023** 21:00 Uhr bis **Fr, 29.12.2023** 21:00 Uhr



Leit- und Sicherungstechnikerarbeiten (ESTW Köln)
Schienerneuerung Köln Messe/Deutz - Köln-Mülheim
 Zug-/Teil-/Haltausfälle, Umleitungen, Ersatzhalte und Schienenersatzverkehr **Köln-Mülheim** und **Leverkusen-Manfort**

Bei allen o.g. Linien kommt es zu unterschiedlichen Auswirkungen.

Aktuelle Fahrpläne in der Fahrplanauskunft, Infos zu den Auswirkungen und Ersatzverkehr mit Bussen erhalten Sie unter

bahn.de/reiseauskunft und zuginfo.nrw

Finden Sie Ihren Ersatzverkehr und Ihre Reisealternativen:



☎ 0202 515 62 515 (Ortstarif)
 📱 www.zuginfo.nrw



zuginfo.nrw ist ein Serviceangebot für Kunden im Regionalverkehr in Nordrhein-Westfalen.



RE 12
RE/RB 22
RB 24

Köln – Euskirchen – Gerolstein – Trier
Köln – Euskirchen – Gerolstein – Trier
Köln – Euskirchen – Kall – Gerolstein – Trier



Das große Investitionsprogramm
für Mobilität und Klimawende.

- **Zugausfall Köln Messe/Deutz ◀ ▶ Köln Hbf**
 - **Umleitung und Ausfall der Zwischenhalte Köln Hbf ◀ ▶ Hürth-Kalscheuren**
- von Samstag, 16. bis Freitag, 22. Dezember, jeweils 5.45 – 20.45 Uhr

Köln Messe/Deutz ▶ Kall

Linie		RB 24	RB 24	RB 24	RE 22	RE 22	RE 22	RE 22	RE 22	RB 24	RE 22
Zugnummer		10457	10459	10461	10003	10007	10023	10409	10025	10413	10029
Verkehrstage		Sa	Sa	Sa	Sa	Sa	Sa	Sa	Sa	Sa	Sa
		16.12.	16.12.	16.12.	16.12.	16.12.	16.12.	16.12.	16.12.	16.12.	16.12.
Köln Messe/Deutz	ab	0.40	1.40	2.40			6.15	6.40	7.15	7.40	8.15
Köln Hbf	an	0.43	1.43	2.43			6.18	6.43	7.18	7.43	8.18
Köln Hbf	ab	0.46	1.46	2.46			6.21	6.46	7.21	7.46	8.21
Köln West	ab	0.51	1.51	2.51			6.26	6.51	7.26	7.51	8.26
Köln Süd	ab	0.54	1.54	2.54			6.29	6.54	7.29	7.54	8.29
Hürth-Kalscheuren	an	0.59	1.59	2.59				6.59		7.59	
Hürth-Kalscheuren	ab	1.00	2.00	3.00				7.00		8.00	
Brühl-Kierberg	ab	1.05	2.05	3.05				7.05		8.05	
Erfstadt	ab	1.10	2.10	3.10			6.43	7.10	7.43	8.10	8.43
Weilerswist	ab	1.16	2.16	3.16			6.49	7.16	7.49	8.16	8.49
Weilerswist-Derkum	ab	1.20	2.20	3.20				7.20		8.20	
Euskirchen-Großbüllesheim	ab	1.23	2.23	3.23				7.23		8.23	
Euskirchen	an	1.28	2.28	3.28			6.57	7.28	7.57	8.28	8.57
Euskirchen	ab	1.30			5.00	6.00	7.00	7.30	8.00	8.30	9.00
Satzvey	ab	1.36						7.36		8.36	
Mechernich	an	1.41			5.08	6.08	7.08	7.41	8.08	8.41	9.08
Mechernich	ab	1.42			5.09	6.09	7.09	7.42	8.09	8.42	9.09
Scheven	X	1.46						7.46		8.46	
Kall	an	1.51			5.17	6.17	7.17	7.51	8.17	8.51	9.17

X = Halt bei Bedarf

Ausfall bzw. kein Halt



RE 12
RE/RB 22
RB 24

Köln – Euskirchen – Gerolstein – Trier
Köln – Euskirchen – Gerolstein – Trier
Köln – Euskirchen – Kall – Gerolstein – Trier



Das große Investitionsprogramm
für Mobilität und Klimawende.

- **Zugausfall Köln Messe/Deutz ◀ ▶ Köln Hbf**
 - **Umleitung und Ausfall der Zwischenhalte Köln Hbf ◀ ▶ Hürth-Kalscheuren**
- von Samstag, 16. bis Freitag, 22. Dezember, jeweils 5.45 – 20.45 Uhr

Köln Messe/Deutz ▶ Kall

Linie		RB 24	RE 22	RB 24	RE 12	RE 22	RB 24	RE 22	RB 24	RE 22	RB 24
Zugnummer		10415	4181	10031	10417	10033	10419	10037	10421	10041	10423
Verkehrstage		Sa	Sa	Sa	Sa	Sa	Sa	Sa	Sa	Sa	Sa
		16.12.	16.12.	16.12.	16.12.	16.12.	16.12.	16.12.	16.12.	16.12.	16.12.
Köln Messe/Deutz	ab	8.40	8.56	9.15	9.40	10.15	10.40	11.15	11.40	12.15	12.40
Köln Hbf	an	8.43	9.00	9.18	9.43	10.18	10.43	11.18	11.43	12.18	12.43
Köln Hbf	ab	8.46	9.05	9.21	9.46	10.21	10.46	11.23	11.46	12.21	12.46
Köln West	ab	8.51		9.26	9.51	10.26	10.51	11.28	11.52	12.26	12.51
Köln Süd	ab	8.54	9.12	9.29	9.54	10.29	10.54	11.31	11.55	12.29	12.54
Hürth-Kalscheuren	an	8.59			9.59		10.59		11.59		12.59
Hürth-Kalscheuren	ab	9.00			10.00		11.00		12.00		13.00
Brühl-Kierberg	ab	9.05			10.05		11.05		12.05		13.05
Erfstadt	ab	9.10		9.43	10.10	10.43	11.10	11.44	12.10	12.43	13.10
Weilerswist	ab	9.16		9.49	10.16	10.49	11.16	11.50	12.16	12.49	13.16
Weilerswist-Derkum	ab	9.20			10.20		11.20		12.20		13.20
Euskirchen-Großbüllesheim	ab	9.23			10.23		11.23		12.23		13.23
Euskirchen	an	9.28	9.39	9.57	10.28	10.57	11.28	11.57	12.28	12.57	13.28
Euskirchen	ab	9.30		10.00	10.30	11.00	11.30	12.00	12.30	13.00	13.30
Satzvey	ab	9.36			10.36		11.36		12.36		13.36
Mechernich	an	9.41		10.08	10.41	11.08	11.41	12.09	12.41	13.08	13.41
Mechernich	ab	9.42		10.09	10.42	11.09	11.42	12.09	12.42	13.09	13.42
Scheven	X	9.46			10.46		11.46		12.46		13.46
Kall	an	9.51		10.17	10.51	11.17	11.51	12.17	12.51	13.17	13.51

X = Halt bei Bedarf

Ausfall bzw. kein Halt



RE 12
RE/RB 22
RB 24

Köln – Euskirchen – Gerolstein – Trier
Köln – Euskirchen – Gerolstein – Trier
Köln – Euskirchen – Kall – Gerolstein – Trier



Das große Investitionsprogramm
für Mobilität und Klimawende.

- **Zugausfall Köln Messe/Deutz ◀ ▶ Köln Hbf**
 - **Umleitung und Ausfall der Zwischenhalte Köln Hbf ◀ ▶ Hürth-Kalscheuren**
- von Samstag, 16. bis Freitag, 22. Dezember, jeweils 5.45 – 20.45 Uhr

Köln Messe/Deutz ▶ Kall

Linie		RE 22	RB 24	RE 22	RB 24	RE 12	RE 22	RB 24	RE 22	RB 24	RE 22
Zugnummer		10043	10427	4185	10045	10429	10047	10433	10051	10437	10053
Verkehrstage		Sa	Sa	Sa	Sa	Sa	Sa	Sa	Sa	Sa	Sa
		16.12.	16.12.	16.12.	16.12.	16.12.	16.12.	16.12.	16.12.	16.12.	16.12.
Köln Messe/Deutz	ab	13.15	13.40	13.56	14.15	14.40	15.15	15.40	16.15	16.40	17.14
Köln Hbf	an	13.18	13.43	13.59	14.18	14.43	15.18	15.43	16.18	16.43	17.17
Köln Hbf	ab	13.21	13.46	14.05	14.21	14.47	15.21	15.48	16.21	16.46	17.21
Köln West	ab	13.26	13.51		14.26	14.52	15.26	15.53	16.26	16.51	17.26
Köln Süd	ab	13.29	13.54	14.12	14.29	14.55	15.29	15.56	16.29	16.54	17.29
Hürth-Kalscheuren	an		13.59			15.00		16.00		16.59	
Hürth-Kalscheuren	ab		14.00			15.00		16.01		17.00	
Brühl-Kierberg	ab		14.05			15.05		16.06		17.05	
Erfstadt	ab	13.43	14.10		14.43	15.10	15.43	16.11	16.43	17.10	17.43
Weilerswist	ab	13.49	14.16		14.49	15.16	15.49	16.17	16.49	17.16	17.49
Weilerswist-Derkum	ab		14.20			15.20		16.21		17.20	
Euskirchen-Großbüllesheim	ab		14.23			15.23		16.24		17.23	
Euskirchen	an	13.57	14.28	14.39	14.57	15.28	15.57	16.28	16.57	17.28	17.57
Euskirchen	ab	14.00	14.30		15.00	15.30	16.00	16.31	17.00	17.30	18.00
Satzvey	ab		14.36			15.36		16.37		17.36	
Mechernich	an	14.08	14.41		15.08	15.41	16.08	16.42	17.09	17.41	18.08
Mechernich	ab	14.09	14.42		15.09	15.42	16.09	16.43	17.09	17.42	18.09
Scheven	X		14.46			15.46		16.47		17.46	
Kall	an	14.17	14.51		15.17	15.51	16.17	16.52	17.17	17.51	18.17

X = Halt bei Bedarf

Ausfall bzw. kein Halt



RE 12
RE/RB 22
RB 24

Köln – Euskirchen – Gerolstein – Trier
Köln – Euskirchen – Gerolstein – Trier
Köln – Euskirchen – Kall – Gerolstein – Trier



Das große Investitionsprogramm
für Mobilität und Klimawende.

- **Zugausfall Köln Messe/Deutz ◀ ▶ Köln Hbf**
 - **Umleitung und Ausfall der Zwischenhalte Köln Hbf ◀ ▶ Hürth-Kalscheuren**
- von Samstag, 16. bis Freitag, 22. Dezember, jeweils 5.45 – 20.45 Uhr

Köln Messe/Deutz ▶ Kall

Linie		RB 24	RE 22	RB 24	RE 22	RB 24	RE 12	RE 22	RB 24	RE 22	RB 24
Zugnummer		10441	10055	10445	4187	10057	10447	10059	10449	10061	10451
Verkehrstage		Sa	Sa	Sa	Sa	Sa	Sa	Sa	Sa	Sa	Sa
		16.12.	16.12.	16.12.	16.12.	16.12.	16.12.	16.12.	16.12.	16.12.	16.12.
Köln Messe/Deutz	ab	17.37	18.15	18.40	18.56	19.15	19.39	20.15	20.40	21.15	21.40
Köln Hbf	an	17.41	18.18	18.43	19.00	19.18	19.42	20.18	20.43	21.18	21.43
Köln Hbf	ab	17.45	18.21	18.46	19.05	19.21	19.45	20.21	20.46	21.21	21.48
Köln West	ab	17.50	18.26	18.51		19.26	19.51	20.26	20.51	21.26	21.54
Köln Süd	ab	17.53	18.29	18.54	19.12	19.29	19.54	20.29	20.54	21.29	21.56
Hürth-Kalscheuren	an	17.59		18.59			19.59		20.59		22.01
Hürth-Kalscheuren	ab	18.00		19.00			20.00		21.00		22.02
Brühl-Kierberg	ab	18.05		19.05			20.05		21.05		22.07
Erfstadt	ab	18.10	18.43	19.10		19.43	20.10	20.43	21.10	21.43	22.12
Weilerswist	ab	18.16	18.49	19.16		19.49	20.16	20.49	21.16	21.49	22.17
Weilerswist-Derkum	ab	18.20		19.20			20.20		21.20		22.22
Euskirchen-Großbüllesheim	ab	18.23		19.23			20.23		21.23		22.25
Euskirchen	an	18.28	18.57	19.28	19.39	19.57	20.28	20.57	21.28	21.57	22.28
Euskirchen	ab	18.30	19.00	19.30		20.00	20.30	21.00	21.30	22.00	22.30
Satzvey	ab	18.36		19.36			20.36		21.36		22.36
Mechernich	an	18.41	19.08	19.41		20.08	20.41	21.08	21.41	22.08	22.41
Mechernich	ab	18.42	19.09	19.42		20.09	20.42	21.09	21.42	22.09	22.42
Scheven	X	18.46		19.46			20.46		21.46		22.46
Kall	an	18.51	19.17	19.51		20.17	20.51	21.17	21.51	22.17	22.51

X = Halt bei Bedarf

Ausfall bzw. kein Halt



RE 12
RE/RB 22
RB 24

Köln – Euskirchen – Gerolstein – **Trier**
Köln – Euskirchen – Gerolstein – **Trier**
Köln – Euskirchen – Kall – Gerolstein – **Trier**



- **Zugausfall Köln Messe/Deutz ◀ ▶ Köln Hbf**
 - **Umleitung und Ausfall der Zwischenhalte Köln Hbf ◀ ▶ Hürth-Kalscheuren**
- von Samstag, 16. bis Freitag, 22. Dezember, jeweils 5.45 – 20.45 Uhr

Köln Messe/Deutz ▶ Kall

Linie		RE 22	RB 24	RE 22	RB 24
Zugnummer		10063	10453	10065	10455
Verkehrstage		Sa	Sa	Sa/So	Sa/So
		16.12.	16.12.	16./17.12.	16./17.12.
Köln Messe/Deutz	ab	22.13	22.40	23.16	23.38
Köln Hbf	an	22.18	22.43	23.19	23.41
Köln Hbf	ab	22.21	22.46	23.22	23.46
Köln West	ab	22.26	22.51	23.27	23.51
Köln Süd	ab	22.29	22.54	23.30	23.54
Hürth-Kalscheuren	an		22.59		23.59
Hürth-Kalscheuren	ab		23.00		0.00
Brühl-Kierberg	ab		23.05		0.05
Erfstadt	ab	22.43	23.10	23.43	0.10
Weilerswist	ab	22.49	23.16	23.49	0.16
Weilerswist-Derkum	ab		23.20		0.21
Euskirchen-Großbüllesheim	ab		23.23		0.24
Euskirchen	an	22.57	23.28	23.57	0.28
Euskirchen	ab	23.00	23.30	0.00	0.30
Satzvey	ab		23.36		0.36
Mechernich	an	23.08	23.41	0.08	0.42
Mechernich	ab	23.09	23.42	0.09	0.42
Scheven	X		23.46		0.46
Kall	an	23.17	23.51	0.17	0.51

X = Halt bei Bedarf

Ausfall bzw. kein Halt



RE 12
RE/RB 22
RB 24

Köln – Euskirchen – Gerolstein – Trier
Köln – Euskirchen – Gerolstein – Trier
Köln – Euskirchen – Kall – Gerolstein – Trier



- **Zugausfall Köln Messe/Deutz ◀ ▶ Köln Hbf**
 - **Umleitung und Ausfall der Zwischenhalte Köln Hbf ◀ ▶ Hürth-Kalscheuren**
- von Samstag, 16. bis Freitag, 22. Dezember, jeweils 5.45 – 20.45 Uhr

Köln Messe/Deutz ▶ Kall

Linie		RB 24	RB 24	RB 24	RE 22	RB 24	RE 22	RB 24	RE 22	RB 24	RE 12
Zugnummer		10457	10459	10461	10023	10409	10025	10413	10029	10415	4181
Verkehrstage		So	So	So	So	So	So	So	So	So	So
		17.12.	17.12.	17.12.	17.12.	17.12.	17.12.	17.12.	17.12.	17.12.	17.12.
Köln Messe/Deutz	ab	0.40	1.40	2.40	6.15	6.40	7.15	7.40	8.15	8.40	8.56
Köln Hbf	an	0.43	1.43	2.43	6.18	6.43	7.18	7.43	8.18	8.43	9.00
Köln Hbf	ab	0.46	1.46	2.46	6.21	6.46	7.21	7.46	8.21	8.46	9.05
Köln West	ab	0.51	1.51	2.51	6.26	6.51	7.26	7.51	8.26	8.51	
Köln Süd	ab	0.54	1.54	2.54	6.29	6.54	7.29	7.54	8.29	8.54	9.12
Hürth-Kalscheuren	an	0.59	1.59	2.59		6.59		7.59		8.59	
Hürth-Kalscheuren	ab	1.00	2.00	3.00		7.00		8.00		9.00	
Brühl-Kierberg	ab	1.05	2.05	3.05		7.05		8.05		9.05	
Erfstadt	ab	1.10	2.10	3.10	6.43	7.10	7.43	8.10	8.43	9.10	
Weilerswist	ab	1.16	2.16	3.16	6.49	7.16	7.49	8.16	8.49	9.16	
Weilerswist-Derkum	ab	1.20	2.20	3.20		7.20		8.20		9.20	
Euskirchen-Großbüllesheim	ab	1.23	2.23	3.23		7.23		8.23		9.23	
Euskirchen	an	1.28	2.28	3.28	6.57	7.28	7.57	8.28	8.57	9.28	9.39
Euskirchen	ab	1.30			7.00	7.30	8.00	8.30	9.00	9.30	
Satzvey	ab	1.36				7.36		8.36		9.36	
Mechernich	an	1.41			7.08	7.41	8.08	8.41	9.08	9.41	
Mechernich	ab	1.42			7.09	7.42	8.09	8.42	9.09	9.42	
Scheven	X	1.46				7.46		8.46		9.46	
Kall	an	1.51			7.17	7.51	8.17	8.51	9.17	9.51	

X = Halt bei Bedarf

Ausfall bzw. kein Halt



RE 12
RE/RB 22
RB 24

Köln – Euskirchen – Gerolstein – Trier
Köln – Euskirchen – Gerolstein – Trier
Köln – Euskirchen – Kall – Gerolstein – Trier



Das große Investitionsprogramm
für Mobilität und Klimawende.

- **Zugausfall Köln Messe/Deutz ◀ ▶ Köln Hbf**
 - **Umleitung und Ausfall der Zwischenhalte Köln Hbf ◀ ▶ Hürth-Kalscheuren**
- von Samstag, 16. bis Freitag, 22. Dezember, jeweils 5.45 – 20.45 Uhr

Köln Messe/Deutz ▶ Kall

Linie		RE 22	RB 24	RE 22	RB 24	RE 22	RB 24	RE 22	RB 24	RE 22	RB 24
Zugnummer		10031	10417	10033	10419	10037	10421	10041	10423	10043	10427
Verkehrstage		So	So	So	So	So	So	So	So	So	So
		17.12.	17.12.	17.12.	17.12.	17.12.	17.12.	17.12.	17.12.	17.12.	17.12.
Köln Messe/Deutz	ab	9.15	9.40	10.15	10.40	11.15	11.40	12.15	12.40	13.15	13.40
Köln Hbf	an	9.18	9.43	10.18	10.43	11.18	11.43	12.18	12.43	13.18	13.43
Köln Hbf	ab	9.21	9.46	10.21	10.46	11.23	11.46	12.21	12.46	13.21	13.46
Köln West	ab	9.26	9.51	10.26	10.51	11.28	11.52	12.26	12.51	13.26	13.51
Köln Süd	ab	9.29	9.54	10.29	10.54	11.31	11.55	12.29	12.54	13.29	13.54
Hürth-Kalscheuren	an		9.59		10.59		11.59		12.59		13.59
Hürth-Kalscheuren	ab		10.00		11.00		12.00		13.00		14.00
Brühl-Kierberg	ab		10.05		11.05		12.05		13.05		14.05
Erfstadt	ab	9.43	10.10	10.43	11.10	11.44	12.10	12.43	13.10	13.43	14.10
Weilerswist	ab	9.49	10.16	10.49	11.16	11.50	12.16	12.49	13.16	13.49	14.16
Weilerswist-Derkum	ab		10.20		11.20		12.20		13.20		14.20
Euskirchen-Großbüllesheim	ab		10.23		11.23		12.23		13.23		14.23
Euskirchen	an	9.57	10.28	10.57	11.28	11.57	12.28	12.57	13.28	13.57	14.28
Euskirchen	ab	10.00	10.30	11.00	11.30	12.00	12.30	13.00	13.30	14.00	14.30
Satzvey	ab		10.36		11.36		12.36		13.36		14.36
Mechernich	an	10.08	10.41	11.08	11.41	12.09	12.41	13.08	13.41	14.08	14.41
Mechernich	ab	10.09	10.42	11.09	11.42	12.09	12.42	13.09	13.42	14.09	14.42
Scheven	X		10.46		11.46		12.46		13.46		14.46
Kall	an	10.17	10.51	11.17	11.51	12.17	12.51	13.17	13.51	14.17	14.51

X = Halt bei Bedarf

Ausfall bzw. kein Halt



RE 12
RE/RB 22
RB 24

Köln – Euskirchen – Gerolstein – Trier
Köln – Euskirchen – Gerolstein – Trier
Köln – Euskirchen – Kall – Gerolstein – Trier



Das große Investitionsprogramm
für Mobilität und Klimawende.

- **Zugausfall Köln Messe/Deutz ◀ ▶ Köln Hbf**
- **Umleitung und Ausfall der Zwischenhalte Köln Hbf ◀ ▶ Hürth-Kalscheuren**

von Samstag, 16. bis Freitag, 22. Dezember, jeweils 5.45 – 20.45 Uhr

Köln Messe/Deutz ▶ Kall

Linie		RE 12	RE 22	RB 24	RE 22	RB 24	RE 22	RB 24	RE 22	RB 24	RE 22
Zugnummer		4185	10045	10429	10047	10433	10051	10437	10053	10441	10055
Verkehrstage		So	So	So	So	So	So	So	So	So	So
		17.12.	17.12.	17.12.	17.12.	17.12.	17.12.	17.12.	17.12.	17.12.	17.12.
Köln Messe/Deutz	ab	13.56	14.15	14.40	15.15	15.40	16.15	16.40	17.14	17.37	18.15
Köln Hbf	an	13.59	14.18	14.43	15.18	15.43	16.18	16.43	17.17	17.41	18.18
Köln Hbf	ab	14.05	14.21	14.47	15.21	15.48	16.21	16.46	17.21	17.45	18.21
Köln West	ab		14.26	14.52	15.26	15.53	16.26	16.51	17.26	17.50	18.26
Köln Süd	ab	14.12	14.29	14.55	15.29	15.56	16.29	16.54	17.29	17.53	18.29
Hürth-Kalscheuren	an			15.00		16.00		16.59		17.59	
Hürth-Kalscheuren	ab			15.00		16.01		17.00		18.00	
Brühl-Kierberg	ab			15.05		16.06		17.05		18.05	
Erfstadt	ab		14.43	15.10	15.43	16.11	16.43	17.10	17.43	18.10	18.43
Weilerswist	ab		14.49	15.16	15.49	16.17	16.49	17.16	17.49	18.16	18.49
Weilerswist-Derkum	ab			15.20		16.21		17.20		18.20	
Euskirchen-Großbüllesheim	ab			15.23		16.24		17.23		18.23	
Euskirchen	an	14.39	14.57	15.28	15.57	16.28	16.57	17.28	17.57	18.28	18.57
Euskirchen	ab		15.00	15.30	16.00	16.31	17.00	17.30	18.00	18.30	19.00
Satzvey	ab			15.36		16.37		17.36		18.36	
Mechernich	an		15.08	15.41	16.08	16.42	17.09	17.41	18.08	18.41	19.08
Mechernich	ab		15.09	15.42	16.09	16.43	17.09	17.42	18.09	18.42	19.09
Scheven	X			15.46		16.47		17.46		18.46	
Kall	an		15.17	15.51	16.17	16.52	17.17	17.51	18.17	18.51	19.17

X = Halt bei Bedarf

Ausfall bzw. kein Halt



RE 12
RE/RB 22
RB 24

Köln – Euskirchen – Gerolstein – Trier
Köln – Euskirchen – Gerolstein – Trier
Köln – Euskirchen – Kall – Gerolstein – Trier



Das große Investitionsprogramm
für Mobilität und Klimawende.

- **Zugausfall Köln Messe/Deutz ◀ ▶ Köln Hbf**
 - **Umleitung und Ausfall der Zwischenhalte Köln Hbf ◀ ▶ Hürth-Kalscheuren**
- von Samstag, 16. bis Freitag, 22. Dezember, jeweils 5.45 – 20.45 Uhr

Köln Messe/Deutz ▶ Kall

Linie		RB 24	RE 12	RE 22	RB 24	RE 22	RB 24	RE 22	RB 24	RE 22	RB 24
Zugnummer		10445	4187	10057	10447	10059	10449	10061	10451	10063	10453
Verkehrstage		So	So	So	So	So	So	So	So	So	So
		17.12.	17.12.	17.12.	17.12.	17.12.	17.12.	17.12.	17.12.	17.12.	17.12.
Köln Messe/Deutz	ab	18.40	18.56	19.15	19.39	20.15	20.40	21.15	21.40	22.13	22.40
Köln Hbf	an	18.43	19.00	19.18	19.42	20.18	20.43	21.18	21.43	22.18	22.43
Köln Hbf	ab	18.46	19.05	19.21	19.45	20.21	20.46	21.21	21.48	22.21	22.46
Köln West	ab	18.51		19.26	19.51	20.26	20.51	21.26	21.54	22.26	22.51
Köln Süd	ab	18.54	19.12	19.29	19.54	20.29	20.54	21.29	21.56	22.29	22.54
Hürth-Kalscheuren	an	18.59			19.59		20.59		22.01		22.59
Hürth-Kalscheuren	ab	19.00			20.00		21.00		22.02		23.00
Brühl-Kierberg	ab	19.05			20.05		21.05		22.07		23.05
Erfstadt	ab	19.10		19.43	20.10	20.43	21.10	21.43	22.12	22.43	23.10
Weilerswist	ab	19.16		19.49	20.16	20.49	21.16	21.49	22.17	22.49	23.16
Weilerswist-Derkum	ab	19.20			20.20		21.20		22.22		23.20
Euskirchen-Großbüllesheim	ab	19.23			20.23		21.23		22.25		23.23
Euskirchen	an	19.28	19.39	19.57	20.28	20.57	21.28	21.57	22.28	22.57	23.28
Euskirchen	ab	19.30		20.00	20.30	21.00	21.30	22.00	22.30	23.00	23.30
Satzvey	ab	19.36			20.36		21.36		22.36		23.36
Mechernich	an	19.41		20.08	20.41	21.08	21.41	22.08	22.41	23.08	23.41
Mechernich	ab	19.42		20.09	20.42	21.09	21.42	22.09	22.42	23.09	23.42
Scheven	X	19.46			20.46		21.46		22.46		23.46
Kall	an	19.51		20.17	20.51	21.17	21.51	22.17	22.51	23.17	23.51

X = Halt bei Bedarf

Ausfall bzw. kein Halt



RE 12
RE/RB 22
RB 24

Köln – Euskirchen – Gerolstein – **Trier**
Köln – Euskirchen – Gerolstein – **Trier**
Köln – Euskirchen – Kall – Gerolstein – **Trier**



- **Zugausfall Köln Messe/Deutz ◀ ▶ Köln Hbf**
- **Umleitung und Ausfall der Zwischenhalte Köln Hbf ◀ ▶ Hürth-Kalscheuren**
 von Samstag, 16. bis Freitag, 22. Dezember, jeweils 5.45 – 20.45 Uhr

Köln Messe/Deutz ▶ Kall

Linie		RE 22	RB 24
Zugnummer		10065	10455
Verkehrstage		So	So
		17.12.	17.12.
Köln Messe/Deutz	ab	23.16	23.38
Köln Hbf	an	23.19	23.41
Köln Hbf	ab	23.22	23.46
Köln West	ab	23.27	23.51
Köln Süd	ab	23.30	23.54
Hürth-Kalscheuren	an		23.59
Hürth-Kalscheuren	ab		0.00
Brühl-Kierberg	ab		0.05
Erfstadt	ab	23.43	0.10
Weilerswist	ab	23.49	0.16
Weilerswist-Derkum	ab		0.21
Euskirchen-Großbüllesheim	ab		0.24
Euskirchen	an	23.57	0.28
Euskirchen	ab		
Satzvey	ab		
Mechernich	an		
Mechernich	ab		
Scheven	X		
Kall	an		

X = Halt bei Bedarf

Ausfall bzw. kein Halt



RE 12
RE/RB 22
RB 24

Köln – Euskirchen – Gerolstein – Trier
Köln – Euskirchen – Gerolstein – Trier
Köln – Euskirchen – Kall – Gerolstein – Trier



Das große Investitionsprogramm
für Mobilität und Klimawende.

- **Zugausfall Köln Messe/Deutz ◀ ▶ Köln Hbf**
- **Umleitung und Ausfall der Zwischenhalte Köln Hbf ◀ ▶ Hürth-Kalscheuren**

von Samstag, 16. bis Freitag, 22. Dezember, jeweils 5.45 – 20.45 Uhr

Köln Messe/Deutz ▶ Kall

Linie		RB 24	RE 22	RE 22	RB 24	RB 24	RB 24	RB 24	RE 22	RB 24	RE 22
Zugnummer		10457	10001	10005	10403	10405	10407	10409	10027	10413	10029
Verkehrstage		Mo-Fr	Mo-Fr	Mo-Fr	Mo-Fr	Mo-Fr	Mo-Fr	Mo-Fr	Mo-Fr	Mo-Fr	Mo-Fr
		18.-22.12.	18.-22.12.	18.-22.12.	18.-22.12.	18.-22.12.	18.-22.12.	18.-22.12.	18.-22.12.	18.-22.12.	18.-22.12.
Köln Messe/Deutz	ab	0.40			5.05	5.40	6.05	6.40	7.15	7.40	8.15
Köln Hbf	an	0.43			5.08	5.43	6.08	6.43	7.18	7.43	8.18
Köln Hbf	ab	0.46			5.12	5.46	6.16	6.46	7.21	7.46	8.21
Köln West	ab	0.51			5.17	5.51	6.17	6.51	7.26	7.51	8.26
Köln Süd	ab	0.54			5.19	5.54	6.19	6.54	7.29	7.54	8.29
Hürth-Kalscheuren	an	0.59			5.24	5.59	6.24	6.59		7.59	
Hürth-Kalscheuren	ab	1.00			5.25	6.00	6.25	7.00		8.00	
Brühl-Kierberg	ab	1.05			5.30	6.05	6.30	7.05	7.38	8.05	
Erfstadt	ab	1.10			5.35	6.10	6.35	7.10	7.44	8.10	8.43
Weilerswist	ab	1.16			5.41	6.16	6.41	7.16	7.50	8.16	8.49
Weilerswist-Derkum	ab	1.20			5.45	6.20	6.45	7.20		8.20	
Euskirchen-Großbüllesheim	ab	1.23			5.48	6.23	6.48	7.23		8.23	
Euskirchen	an	1.28			5.53	6.28	6.53	7.28	7.58	8.28	8.57
Euskirchen	ab		4.30	5.30	5.56	6.30	6.56	7.30	8.00	8.30	9.00
Satzvey	ab				6.02	6.36	7.02	7.36		8.36	
Mechernich	an		4.38	5.39	6.07	6.41	7.07	7.41	8.09	8.41	9.08
Mechernich	ab		4.39	5.39	6.08	6.42	7.08	7.42	8.09	8.42	9.09
Scheven	X				6.12	6.46	7.12	7.46		8.46	
Kall	an		4.47	5.47	6.17	6.51	7.17	7.51	8.17	8.51	9.17

X = Halt bei Bedarf

Ausfall bzw. kein Halt

veränderte Fahrzeit



RE 12
RE/RB 22
RB 24

Köln – Euskirchen – Gerolstein – Trier
Köln – Euskirchen – Gerolstein – Trier
Köln – Euskirchen – Kall – Gerolstein – Trier



Das große Investitionsprogramm
für Mobilität und Klimawende.

- **Zugausfall Köln Messe/Deutz ◀ ▶ Köln Hbf**
 - **Umleitung und Ausfall der Zwischenhalte Köln Hbf ◀ ▶ Hürth-Kalscheuren**
- von Samstag, 16. bis Freitag, 22. Dezember, jeweils 5.45 – 20.45 Uhr

Köln Messe/Deutz ▶ Kall

Linie		RB 24	RE 22	RB 24	RE 22	RB 24	RE 22	RB 24	RE 22	RB 24	RE 12
Zugnummer		10415	10031	10417	10035	10419	10037	10421	10041	10423	4183
Verkehrstage		Mo-Fr	Mo-Fr	Mo-Fr	Mo-Fr	Mo-Fr	Mo-Fr	Mo-Fr	Mo-Fr	Mo-Fr	Mo-Fr
		18.-22.12.	18.-22.12.	18.-22.12.	18.-22.12.	18.-22.12.	18.-22.12.	18.-22.12.	18.-22.12.	18.-22.12.	18.-22.12.
Köln Messe/Deutz	ab	8.40	9.15	9.40	10.15	10.40	11.15	11.40	12.15	12.40	12.56
Köln Hbf	an	8.43	9.18	9.43	10.18	10.43	11.18	11.43	12.18	12.43	13.00
Köln Hbf	ab	8.46	9.21	9.46	10.21	10.46	11.23	11.46	12.21	12.46	13.05
Köln West	ab	8.51	9.26	9.51	10.26	10.51	11.28	11.52	12.26	12.51	
Köln Süd	ab	8.54	9.29	9.54	10.29	10.54	11.31	11.55	12.29	12.54	13.12
Hürth-Kalscheuren	an	8.59		9.59		10.59		11.59		12.59	
Hürth-Kalscheuren	ab	9.00		10.00		11.00		12.00		13.00	
Brühl-Kierberg	ab	9.05		10.05		11.05		12.05		13.05	
Erfstadt	ab	9.10	9.43	10.10	10.43	11.10	11.44	12.10	12.43	13.10	13.26
Weilerswist	ab	9.16	9.49	10.16	10.49	11.16	11.50	12.16	12.49	13.16	13.32
Weilerswist-Derkum	ab	9.20		10.20		11.20		12.20		13.20	
Euskirchen-Großbüllesheim	ab	9.23		10.23		11.23		12.23		13.23	
Euskirchen	an	9.28	9.57	10.28	10.57	11.28	11.57	12.28	12.57	13.28	13.41
Euskirchen	ab	9.30	10.00	10.30	11.00	11.30	12.00	12.30	13.00	13.30	
Satzvey	ab	9.36		10.36		11.36		12.36		13.36	
Mechernich	an	9.41	10.08	10.41	11.08	11.41	12.09	12.41	13.08	13.41	
Mechernich	ab	9.42	10.09	10.42	11.09	11.42	12.09	12.42	13.09	13.42	
Scheven	X	9.46		10.46		11.46		12.46		13.46	
Kall	an	9.51	10.17	10.51	11.17	11.51	12.17	12.51	13.17	13.51	

X = Halt bei Bedarf

Ausfall bzw. kein Halt

veränderte Fahrzeit



RE 12
RE/RB 22
RB 24

Köln – Euskirchen – Gerolstein – Trier
Köln – Euskirchen – Gerolstein – Trier
Köln – Euskirchen – Kall – Gerolstein – Trier



Das große Investitionsprogramm
für Mobilität und Klimawende.

- **Zugausfall Köln Messe/Deutz ◀ ▶ Köln Hbf**
- **Umleitung und Ausfall der Zwischenhalte Köln Hbf ◀ ▶ Hürth-Kalscheuren**

von Samstag, 16. bis Freitag, 22. Dezember, jeweils 5.45 – 20.45 Uhr

Köln Messe/Deutz ▶ Kall

Linie		RE 22	RB 24	RE 22	RB 24	RB 24	RE 22	RB 24	RB 24	RE 22	RB 24
Zugnummer		10043	10427	10045	10429	10431	10049	10433	10435	10051	10437
Verkehrstage		Mo-Fr	Mo-Fr	Mo-Fr	Mo-Fr	Mo-Fr	Mo-Fr	Mo-Fr	Mo-Fr	Mo-Fr	Mo-Fr
		18.-22.12.	18.-22.12.	18.-22.12.	18.-22.12.	18.-22.12.	18.-22.12.	18.-22.12.	18.-22.12.	18.-22.12.	18.-22.12.
Köln Messe/Deutz	ab	13.15	13.40	14.15	14.40	15.05	15.15	15.40	16.04	16.15	16.40
Köln Hbf	an	13.18	13.43	14.18	14.43	15.08	15.18	15.43	16.07	16.18	16.43
Köln Hbf	ab	13.21	13.46	14.21	14.47	15.11	15.21	15.48	16.11	16.21	16.46
Köln West	ab	13.26	13.51	14.26	14.52	15.16	15.26	15.53	16.16	16.26	16.51
Köln Süd	ab	13.29	13.54	14.29	14.55	15.19	15.29	15.56	16.19	16.29	16.54
Hürth-Kalscheuren	an		13.59		15.00	15.24		16.00	16.24		16.59
Hürth-Kalscheuren	ab		14.00		15.00	15.24		16.01	16.24		17.00
Brühl-Kierberg	ab		14.05		15.05	15.29		16.06	16.29		17.05
Erfstadt	ab	13.43	14.10	14.43	15.10	15.34	15.43	16.11	16.34	16.43	17.10
Weilerswist	ab	13.49	14.16	14.49	15.16	15.40	15.49	16.17	16.40	16.49	17.16
Weilerswist-Derkum	ab		14.20		15.20	15.44		16.21	16.44		17.20
Euskirchen-Großbüllesheim	ab		14.23		15.23	15.47		16.24	16.47		17.23
Euskirchen	an	13.57	14.28	14.57	15.28	15.53	15.57	16.28	16.53	16.57	17.28
Euskirchen	ab	14.00	14.30	15.00	15.30		16.00	16.31		17.00	17.30
Satzvey	ab		14.36		15.36			16.37			17.36
Mechernich	an	14.08	14.41	15.08	15.41		16.08	16.42		17.09	17.41
Mechernich	ab	14.09	14.42	15.09	15.42		16.09	16.43		17.09	17.42
Scheven	X		14.46		15.46			16.47			17.46
Kall	an	14.17	14.51	15.17	15.51		16.17	16.52		17.17	17.51

X = Halt bei Bedarf

Ausfall bzw. kein Halt

veränderte Fahrzeit



RE 12
RE/RB 22
RB 24

Köln – Euskirchen – Gerolstein – Trier
Köln – Euskirchen – Gerolstein – Trier
Köln – Euskirchen – Kall – Gerolstein – Trier



Das große Investitionsprogramm
für Mobilität und Klimawende.

- **Zugausfall Köln Messe/Deutz ◀ ▶ Köln Hbf**
 - **Umleitung und Ausfall der Zwischenhalte Köln Hbf ◀ ▶ Hürth-Kalscheuren**
- von Samstag, 16. bis Freitag, 22. Dezember, jeweils 5.45 – 20.45 Uhr

Köln Messe/Deutz ▶ Kall

Linie		RB 24	RE 22	RB 24	RB 24	RE 22	RB 24	RE 12	RE 22	RB 24	RE 22
Zugnummer		10439	10053	10441	10443	10055	10445	4187	10057	10447	10059
Verkehrstage		Mo-Fr	Mo-Fr	Mo-Fr	Mo-Fr	Mo-Fr	Mo-Fr	Mo-Fr	Mo-Fr	Mo-Fr	Mo-Fr
		18.-22.12.	18.-22.12.	18.-22.12.	18.-22.12.	18.-22.12.	18.-22.12.	18.-22.12.	18.-22.12.	18.-22.12.	18.-22.12.
Köln Messe/Deutz	ab	17.05	17.14	17.37	18.04	18.15	18.40	18.56	19.15	19.39	20.15
Köln Hbf	an	17.08	17.17	17.41	18.08	18.18	18.43	19.00	19.18	19.42	20.18
Köln Hbf	ab	17.12	17.21	17.45	18.11	18.21	18.46	19.05	19.21	19.45	20.21
Köln West	ab	17.18	17.26	17.50	18.17	18.26	18.51		19.26	19.51	20.26
Köln Süd	ab	17.20	17.29	17.53	18.19	18.29	18.54	19.12	19.29	19.54	20.29
Hürth-Kalscheuren	an	17.25		17.59	18.24		18.59			19.59	
Hürth-Kalscheuren	ab	17.25		18.00	18.25		19.00			20.00	
Brühl-Kierberg	ab	17.30		18.05	18.30		19.05			20.05	
Erfstadt	ab	17.36	17.43	18.10	18.36	18.43	19.10		19.43	20.10	20.43
Weilerswist	ab	17.41	17.49	18.16	18.41	18.49	19.16		19.49	20.16	20.49
Weilerswist-Derkum	ab	17.46		18.20	18.46		19.20			20.20	
Euskirchen-Großbüllesheim	ab	17.49		18.23	18.49		19.23			20.23	
Euskirchen	an	17.54	17.57	18.28	18.54	18.57	19.28	19.39	19.57	20.28	20.57
Euskirchen	ab		18.00	18.30		19.00	19.30		20.00	20.30	21.00
Satzvey	ab			18.36			19.36			20.36	
Mechernich	an		18.08	18.41		19.08	19.41		20.08	20.41	21.08
Mechernich	ab		18.09	18.42		19.09	19.42		20.09	20.42	21.09
Scheven	X			18.46			19.46			20.46	
Kall	an		18.17	18.51		19.17	19.51		20.17	20.51	21.17

X = Halt bei Bedarf

Ausfall bzw. kein Halt

veränderte Fahrzeit



RE 12
RE/RB 22
RB 24

Köln – Euskirchen – Gerolstein – Trier
Köln – Euskirchen – Gerolstein – Trier
Köln – Euskirchen – Kall – Gerolstein – Trier



Das große Investitionsprogramm
für Mobilität und Klimawende.

- **Zugausfall Köln Messe/Deutz ◀ ▶ Köln Hbf**
- **Umleitung und Ausfall der Zwischenhalte Köln Hbf ◀ ▶ Hürth-Kalscheuren**

von Samstag, 16. bis Freitag, 22. Dezember, jeweils 5.45 – 20.45 Uhr

Köln Messe/Deutz ▶ Kall

Linie		RB 24	RE 22	RB 24	RE 22	RB 24	RE 22	RE 22	RB 24	RB 24
Zugnummer		10449	10061	10451	10063	10453	10065	10065	10455	10455
Verkehrstage		Mo-Fr	Mo-Fr	Mo-Fr	Mo-Fr	Mo-Fr	Mo-Do	Fr/Sa	Mo/Di-Do/Fr	Fr/Sa
		18.-22.12.	18.-22.12.	18.-22.12.	18.-22.12.	18.-22.12.	18.-21.12.	22./23.12.	18./19.- 21./22.12.	22./23.12.
Köln Messe/Deutz	ab	20.40	21.15	21.40	22.13	22.40	23.16	23.16	23.38	23.38
Köln Hbf	an	20.43	21.18	21.43	22.18	22.43	23.19	23.19	23.41	23.41
Köln Hbf	ab	20.46	21.21	21.48	22.21	22.46	23.22	23.22	23.46	23.46
Köln West	ab	20.51	21.26	21.54	22.26	22.51	23.27	23.27	23.51	23.51
Köln Süd	ab	20.54	21.29	21.56	22.29	22.54	23.30	23.30	23.54	23.54
Hürth-Kalscheuren	an	20.59		22.01		22.59			23.59	23.59
Hürth-Kalscheuren	ab	21.00		22.02		23.00			0.00	0.00
Brühl-Kierberg	ab	21.05		22.07		23.05			0.05	0.05
Erfstadt	ab	21.10	21.43	22.12	22.43	23.10	23.43	23.43	0.10	0.10
Weilerswist	ab	21.16	21.49	22.17	22.49	23.16	23.49	23.49	0.16	0.16
Weilerswist-Derkum	ab	21.20		22.22		23.20			0.21	0.21
Euskirchen-Großbüllesheim	ab	21.23		22.25		23.23			0.24	0.24
Euskirchen	an	21.28	21.57	22.28	22.57	23.28	23.57	23.57	0.28	0.28
Euskirchen	ab	21.30	22.00	22.30	23.00	23.30		0.00		0.30
Satzvey	ab	21.36		22.36		23.36				0.36
Mechernich	an	21.41	22.08	22.41	23.08	23.41		0.08		0.42
Mechernich	ab	21.42	22.09	22.42	23.09	23.42		0.09		0.42
Scheven	X	21.46		22.46		23.46				0.46
Kall	an	21.51	22.17	22.51	23.17	23.51		0.17		0.51

X = Halt bei Bedarf

Ausfall bzw. kein Halt

veränderte Fahrzeit



RE 12
RE/RB 22
RB 24

Köln – Euskirchen – Gerolstein – **Trier**
Köln – Euskirchen – Gerolstein – **Trier**
Köln – Euskirchen – Kall – Gerolstein – **Trier**



Das große Investitionsprogramm
für Mobilität und Klimawende.

- **Zugausfall Köln Messe/Deutz ◀ ▶ Köln Hbf**
- **Umleitung und Ausfall der Zwischenhalte Köln Hbf ◀ ▶ Hürth-Kalscheuren**

von Samstag, 16. bis Freitag, 22. Dezember, jeweils 5.45 – 20.45 Uhr

Kall ▶ Köln Messe/Deutz

Linie		RB 24	RE 22	RB 24	RB 24	RB 24	RE 22	RB 24	RE 22	RB 24	RE 22
Zugnummer		10456	10066	10458	10460	10404	10000	10410	10004	10418	10010
Verkehrstage		Sa	Sa	Sa	Sa	Sa	Sa	Sa	Sa	Sa	Sa
		16.12.	16.12.	16.12.	16.12.	16.12.	16.12.	16.12.	16.12.	16.12.	16.12.
Kall	ab	0.05	0.42	1.05	2.05		5.38		6.42	7.05	7.42
Scheven	X	0.08		1.08	2.08		5.41			7.09	
Mechernich	an	0.13	0.48	1.13	2.13		5.46		6.49	7.13	7.49
Mechernich	ab	0.14	0.49	1.14	2.14		5.47		6.49	7.14	7.49
Satzvey	ab	0.19		1.19	2.19		5.52			7.20	
Euskirchen	an	0.26	0.59	1.26	2.26		5.59		6.59	7.26	7.59
Euskirchen	ab	0.30				5.30	6.03	6.30	7.03	7.30	8.03
Euskirchen-Großbüllesheim	ab	0.34				5.34		6.34		7.34	
Weilerswist-Derkum	ab	0.37				5.37		6.37		7.37	
Weilerswist	ab	0.42				5.42	6.11	6.42	7.11	7.42	8.11
Erfstadt	ab	0.48				5.48	6.16	6.48	7.16	7.48	8.16
Brühl-Kierberg	ab	0.54				5.54		6.54		7.54	
Hürth-Kalscheuren	an	0.58				5.58		6.58		7.58	
Hürth-Kalscheuren	ab	0.58				5.58		6.58		7.58	
Köln Süd	ab	1.04				6.04	6.32	7.04	7.32	8.04	8.32
Köln West	ab	1.07				6.07	6.35	7.07	7.35	8.07	8.35
Köln Hbf	an	1.12				6.12	6.39	7.12	7.39	8.12	8.39
Köln Hbf	ab	1.15				6.15	6.42	7.15	7.42	8.16	8.42
Köln Messe/Deutz	an	1.18				6.18	6.45	7.18	7.45	8.20	8.45

X = Halt bei Bedarf

Ausfall bzw. kein Halt



RE 12
RE/RB 22
RB 24

Köln – Euskirchen – Gerolstein – **Trier**
Köln – Euskirchen – Gerolstein – **Trier**
Köln – Euskirchen – Kall – Gerolstein – **Trier**



- **Zugausfall Köln Messe/Deutz ◀ ▶ Köln Hbf**
 - **Umleitung und Ausfall der Zwischenhalte Köln Hbf ◀ ▶ Hürth-Kalscheuren**
- von Samstag, 16. bis Freitag, 22. Dezember, jeweils 5.45 – 20.45 Uhr

Kall ▶ Köln Messe/Deutz

Linie		RB 24	RE 22	RE 12	RB 24	RE 22	RB 24	RE 22	RB 24	RE 22	RB 24
Zugnummer		10422	10014	4182	10424	10020	10426	10022	10428	10024	10430
Verkehrstage		Sa	Sa	Sa	Sa	Sa	Sa	Sa	Sa	Sa	Sa
		16.12.	16.12.	16.12.	16.12.	16.12.	16.12.	16.12.	16.12.	16.12.	16.12.
Kall	ab	8.05	8.42		9.05	9.42	10.05	10.42	11.05	11.42	12.05
Scheven	X	8.08			9.08		10.08		11.08		12.08
Mechernich	an	8.13	8.49		9.13	9.49	10.13	10.49	11.13	11.49	12.13
Mechernich	ab	8.14	8.49		9.14	9.49	10.14	10.49	11.14	11.49	12.14
Satzvey	ab	8.19			9.19		10.19		11.19		12.19
Euskirchen	an	8.26	8.59		9.26	9.59	10.26	10.59	11.26	11.59	12.26
Euskirchen	ab	8.30	9.03	9.16	9.30	10.03	10.30	11.03	11.30	12.03	12.30
Euskirchen-Großbüllesheim	ab	8.34			9.34		10.34		11.34		12.34
Weilerswist-Derkum	ab	8.37			9.37		10.37		11.37		12.37
Weilerswist	ab	8.42	9.11		9.42	10.11	10.42	11.11	11.42	12.11	12.42
Erfstadt	ab	8.48	9.16		9.48	10.16	10.48	11.16	11.48	12.16	12.48
Brühl-Kierberg	ab	8.54			9.54		10.54		11.54		12.54
Hürth-Kalscheuren	an	8.58			9.58		10.58		11.58		12.58
Hürth-Kalscheuren	ab	8.58			9.58		10.58		11.58		12.58
Köln Süd	ab	9.04	9.32	9.45	10.04	10.32	11.04	11.32	12.04	12.32	13.04
Köln West	ab	9.07	9.35		10.07	10.35	11.07	11.35	12.07	12.35	13.07
Köln Hbf	an	9.12	9.39	9.54	10.12	10.39	11.12	11.39	12.12	12.39	13.12
Köln Hbf	ab	9.15	9.42	9.57	10.15	10.42	11.15	11.42	12.15	12.42	13.15
Köln Messe/Deutz	an	9.18	9.45	10.00	10.18	10.45	11.18	11.45	12.18	12.45	13.18

X = Halt bei Bedarf

Ausfall bzw. kein Halt



RE 12
RE/RB 22
RB 24

Köln – Euskirchen – Gerolstein – **Trier**
Köln – Euskirchen – Gerolstein – **Trier**
Köln – Euskirchen – Kall – Gerolstein – **Trier**



Das große Investitionsprogramm
für Mobilität und Klimawende.

- **Zugausfall Köln Messe/Deutz ◀ ▶ Köln Hbf**
 - **Umleitung und Ausfall der Zwischenhalte Köln Hbf ◀ ▶ Hürth-Kalscheuren**
- von Samstag, 16. bis Freitag, 22. Dezember, jeweils 5.45 – 20.45 Uhr

Kall ▶ Köln Messe/Deutz

Linie		RE 22	RB 24	RE 22	RE 12	RB 24	RE 22	RB 24	RE 22	RB 24	RE 22
Zugnummer		10028	10434	10032	4184	10436	10036	10438	10040	10440	10042
Verkehrstage		Sa	Sa	Sa	Sa	Sa	Sa	Sa	Sa	Sa	Sa
		16.12.	16.12.	16.12.	16.12.	16.12.	16.12.	16.12.	16.12.	16.12.	16.12.
Kall	ab	12.42	13.05	13.42		14.05	14.42	15.05	15.42	16.05	16.42
Scheven	X		13.08			14.08		15.08		16.08	
Mechernich	an	12.49	13.13	13.49		14.13	14.49	15.13	15.49	16.13	16.49
Mechernich	ab	12.49	13.14	13.49		14.14	14.49	15.14	15.49	16.14	16.49
Satzvey	ab		13.19			14.19		15.19		16.19	
Euskirchen	an	12.59	13.26	13.59		14.26	14.59	15.26	15.59	16.26	16.59
Euskirchen	ab	13.03	13.30	14.03	14.16	14.30	15.03	15.30	16.03	16.30	17.03
Euskirchen-Großbüllesheim	ab		13.34			14.34		15.34		16.34	
Weilerswist-Derkum	ab		13.37			14.37		15.37		16.37	
Weilerswist	ab	13.11	13.42	14.11		14.42	15.11	15.42	16.11	16.42	17.11
Erfstadt	ab	13.16	13.48	14.16		14.48	15.16	15.48	16.16	16.48	17.16
Brühl-Kierberg	ab		13.54			14.54		15.54		16.54	
Hürth-Kalscheuren	an		13.58			14.58		15.58		16.58	
Hürth-Kalscheuren	ab		13.58			14.58		15.58		16.58	
Köln Süd	ab	13.32	14.04	14.32	14.45	15.04	15.32	16.04	16.32	17.04	17.32
Köln West	ab	13.35	14.07	14.35		15.07	15.35	16.07	16.35	17.07	17.35
Köln Hbf	an	13.39	14.12	14.39	14.54	15.12	15.39	16.12	16.39	17.12	17.39
Köln Hbf	ab	13.42	14.15	14.42	14.57	15.15	15.42	16.15	16.42	17.15	17.42
Köln Messe/Deutz	an	13.45	14.19	14.45	15.00	15.18	15.44	16.18	16.45	17.18	17.45

X = Halt bei Bedarf

Ausfall bzw. kein Halt



RE 12
RE/RB 22
RB 24

Köln – Euskirchen – Gerolstein – Trier
Köln – Euskirchen – Gerolstein – Trier
Köln – Euskirchen – Kall – Gerolstein – Trier



Das große Investitionsprogramm
für Mobilität und Klimawende.

- **Zugausfall Köln Messe/Deutz ◀ ▶ Köln Hbf**
 - **Umleitung und Ausfall der Zwischenhalte Köln Hbf ◀ ▶ Hürth-Kalscheuren**
- von Samstag, 16. bis Freitag, 22. Dezember, jeweils 5.45 – 20.45 Uhr

Kall ▶ Köln Messe/Deutz

Linie		RB 24	RE 22	RB 24	RE 22	RE 12	RB 24	RE 22	RB 24	RE 22	RB 24
Zugnummer		10442	10044	10444	10048	4186	10446	10052	10448	10054	10450
Verkehrstage		Sa	Sa	Sa	Sa	Sa	Sa	Sa	Sa	Sa	Sa
		16.12.	16.12.	16.12.	16.12.	16.12.	16.12.	16.12.	16.12.	16.12.	16.12.
Kall	ab	17.05	17.42	18.05	18.42		19.05	19.42	20.05	20.42	21.05
Scheven	X	17.08		18.08			19.08		20.08		21.08
Mechernich	an	17.13	17.49	18.13	18.49		19.13	19.49	20.13	20.49	21.13
Mechernich	ab	17.14	17.49	18.14	18.49		19.14	19.49	20.14	20.49	21.14
Satzvey	ab	17.19		18.19			19.19		20.19		21.19
Euskirchen	an	17.26	17.59	18.26	18.59		19.26	19.59	20.26	20.59	21.26
Euskirchen	ab	17.30	18.03	18.30	19.03	19.16	19.30	20.03	20.30	21.03	21.30
Euskirchen-Großbüllesheim	ab	17.34		18.34			19.34		20.34		21.34
Weilerswist-Derkum	ab	17.37		18.37			19.37		20.37		21.37
Weilerswist	ab	17.42	18.11	18.42	19.11		19.42	20.11	20.42	21.11	21.42
Erfstadt	ab	17.48	18.16	18.48	19.16		19.48	20.16	20.48	21.16	21.48
Brühl-Kierberg	ab	17.54		18.54			19.54		20.54		21.54
Hürth-Kalscheuren	an	17.58		18.58			19.58		20.58		21.58
Hürth-Kalscheuren	ab	17.58		18.58			19.58		20.58		21.58
Köln Süd	ab	18.04	18.32	19.04	19.32	19.45	20.04	20.32	21.04	21.32	22.04
Köln West	ab	18.07	18.35	19.07	19.35		20.07	20.35	21.07	21.35	22.07
Köln Hbf	an	18.11	18.39	19.12	19.39	19.54	20.12	20.39	21.12	21.39	22.12
Köln Hbf	ab	18.15	18.42	19.15	19.42	19.57	20.15	20.42	21.16	21.42	22.15
Köln Messe/Deutz	an	18.18	18.45	19.18	19.45	20.00	20.18	20.45	21.20	21.45	22.18

X = Halt bei Bedarf

Ausfall bzw. kein Halt



RE 12
RE/RB 22
RB 24

Köln – Euskirchen – Gerolstein – **Trier**
Köln – Euskirchen – Gerolstein – **Trier**
Köln – Euskirchen – Kall – Gerolstein – **Trier**



- **Zugausfall Köln Messe/Deutz ◀ ▶ Köln Hbf**
- **Umleitung und Ausfall der Zwischenhalte Köln Hbf ◀ ▶ Hürth-Kalscheuren**
 von Samstag, 16. bis Freitag, 22. Dezember, jeweils 5.45 – 20.45 Uhr

Kall ▶ Köln Messe/Deutz

Linie		RE 22	RB 24	RB 24	RB 24	RE 22
Zugnummer		10056	10452	10062	10454	10064
Verkehrstage		Sa	Sa	Sa	Sa/So	Sa
		16.12.	16.12.	16.12.	16./17.12.	16.12.
Kall	ab	21.42	22.05	22.42	23.05	23.42
Scheven	X		22.08		23.08	
Mechernich	an	21.49	22.13	22.48	23.13	23.48
Mechernich	ab	21.49	22.14	22.49	23.14	23.49
Satzvey	ab		22.19		23.19	
Euskirchen	an	21.59	22.26	22.59	23.26	23.59
Euskirchen	ab	22.03	22.30	23.03	23.30	
Euskirchen-Großbüllesheim	ab		22.34		23.34	
Weilerswist-Derkum	ab		22.37		23.37	
Weilerswist	ab	22.11	22.42	23.11	23.42	
Erfstadt	ab	22.16	22.48	23.18	23.48	
Brühl-Kierberg	ab		22.54		23.54	
Hürth-Kalscheuren	an		22.58		23.58	
Hürth-Kalscheuren	ab		22.58		23.58	
Köln Süd	ab	22.32	23.04	23.32	0.04	
Köln West	ab	22.35	23.07	23.35	0.07	
Köln Hbf	an	22.39	23.13	23.39	0.12	
Köln Hbf	ab	22.42	23.16	23.42	0.15	
Köln Messe/Deutz	an	22.45	23.19	23.45	0.18	

X = Halt bei Bedarf

Ausfall bzw. kein Halt



RE 12
RE/RB 22
RB 24

Köln – Euskirchen – Gerolstein – **Trier**
Köln – Euskirchen – Gerolstein – **Trier**
Köln – Euskirchen – Kall – Gerolstein – **Trier**



- **Zugausfall Köln Messe/Deutz ◀ ▶ Köln Hbf**
 - **Umleitung und Ausfall der Zwischenhalte Köln Hbf ◀ ▶ Hürth-Kalscheuren**
- von Samstag, 16. bis Freitag, 22. Dezember, jeweils 5.45 – 20.45 Uhr

Kall ▶ Köln Messe/Deutz

Linie		RB 24	RE 22	RB 24	RB 24	RB 24	RB 24	RE 22	RB 24	RB 22	RE 12
Zugnummer		10456	10066	10458	10460	10404	10414	10010	10422	10014	4182
Verkehrstage		So	So	So	So	So	So	So	So	So	So
		17.12.	17.12.	17.12.	17.12.	17.12.	17.12.	17.12.	17.12.	17.12.	17.12.
Kall	ab	0.05	0.42	1.05	2.05			7.42	8.05	8.42	
Scheven	X	0.08		1.08	2.08				8.08		
Mechernich	an	0.13	0.48	1.13	2.13			7.49	8.13	8.49	
Mechernich	ab	0.14	0.49	1.14	2.14			7.49	8.14	8.49	
Satzvey	ab	0.19		1.19	2.19				8.19		
Euskirchen	an	0.26	0.59	1.26	2.26			7.59	8.26	8.59	
Euskirchen	ab	0.30				5.30	6.56	8.03	8.30	9.03	9.16
Euskirchen-Großbüllesheim	ab	0.34				5.34	7.00		8.34		
Weilerswist-Derkum	ab	0.37				5.37	7.03		8.37		
Weilerswist	ab	0.42				5.42	7.08	8.11	8.42	9.11	
Erfstadt	ab	0.48				5.48	7.15	8.16	8.48	9.16	
Brühl-Kierberg	ab	0.54				5.54	7.21		8.54		
Hürth-Kalscheuren	an	0.58				5.58	7.26		8.58		
Hürth-Kalscheuren	ab	0.58				5.58	7.26		8.58		
Köln Süd	ab	1.04				6.04	7.32	8.32	9.04	9.32	9.45
Köln West	ab	1.07				6.07	7.35	8.35	9.07	9.35	
Köln Hbf	an	1.12				6.12	7.39	8.39	9.12	9.39	9.54
Köln Hbf	ab	1.15				6.15	7.42	8.42	9.15	9.42	9.57
Köln Messe/Deutz	an	1.18				6.18	7.45	8.45	9.18	9.45	10.00

X = Halt bei Bedarf

Ausfall bzw. kein Halt



RE 12
RE/RB 22
RB 24

Köln – Euskirchen – Gerolstein – **Trier**
Köln – Euskirchen – Gerolstein – **Trier**
Köln – Euskirchen – Kall – Gerolstein – **Trier**



- **Zugausfall Köln Messe/Deutz ◀ ▶ Köln Hbf**
 - **Umleitung und Ausfall der Zwischenhalte Köln Hbf ◀ ▶ Hürth-Kalscheuren**
- von Samstag, 16. bis Freitag, 22. Dezember, jeweils 5.45 – 20.45 Uhr

Kall ▶ Köln Messe/Deutz

Linie		RB 24	RE 22	RB 24	RE 22	RB 24	RE 22	RB 24	RE 22	RB 24	RE 22
Zugnummer		10424	10020	10426	10022	10428	10024	10430	10028	10434	10032
Verkehrstage		So	So	So	So	So	So	So	So	So	So
		17.12.	17.12.	17.12.	17.12.	17.12.	17.12.	17.12.	17.12.	17.12.	17.12.
Kall	ab	9.05	9.42	10.05	10.42	11.05	11.42	12.05	12.42	13.05	13.42
Scheven	X	9.08		10.08		11.08		12.08		13.08	
Mechernich	an	9.13	9.49	10.13	10.49	11.13	11.49	12.13	12.49	13.13	13.49
Mechernich	ab	9.14	9.49	10.14	10.49	11.14	11.49	12.14	12.49	13.14	13.49
Satzvey	ab	9.19		10.19		11.19		12.19		13.19	
Euskirchen	an	9.26	9.59	10.26	10.59	11.26	11.59	12.26	12.59	13.26	13.59
Euskirchen	ab	9.30	10.03	10.30	11.03	11.30	12.03	12.30	13.03	13.30	14.03
Euskirchen-Großbüllesheim	ab	9.34		10.34		11.34		12.34		13.34	
Weilerswist-Derkum	ab	9.37		10.37		11.37		12.37		13.37	
Weilerswist	ab	9.42	10.11	10.42	11.11	11.42	12.11	12.42	13.11	13.42	14.11
Erfstadt	ab	9.48	10.16	10.48	11.16	11.48	12.16	12.48	13.16	13.48	14.16
Brühl-Kierberg	ab	9.54		10.54		11.54		12.54		13.54	
Hürth-Kalscheuren	an	9.58		10.58		11.58		12.58		13.58	
Hürth-Kalscheuren	ab	9.58		10.58		11.58		12.58		13.58	
Köln Süd	ab	10.04	10.32	11.04	11.32	12.04	12.32	13.04	13.32	14.04	14.32
Köln West	ab	10.07	10.35	11.07	11.35	12.07	12.35	13.07	13.35	14.07	14.35
Köln Hbf	an	10.12	10.39	11.12	11.39	12.12	12.39	13.12	13.39	14.12	14.39
Köln Hbf	ab	10.15	10.42	11.15	11.42	12.15	12.42	13.15	13.42	14.15	14.42
Köln Messe/Deutz	an	10.18	10.45	11.18	11.45	12.18	12.45	13.18	13.45	14.19	14.45

X = Halt bei Bedarf

Ausfall bzw. kein Halt



RE 12
RE/RB 22
RB 24

Köln – Euskirchen – Gerolstein – **Trier**
Köln – Euskirchen – Gerolstein – **Trier**
Köln – Euskirchen – Kall – Gerolstein – **Trier**



Das große Investitionsprogramm
für Mobilität und Klimawende.

- **Zugausfall Köln Messe/Deutz ◀ ▶ Köln Hbf**
 - **Umleitung und Ausfall der Zwischenhalte Köln Hbf ◀ ▶ Hürth-Kalscheuren**
- von Samstag, 16. bis Freitag, 22. Dezember, jeweils 5.45 – 20.45 Uhr

Kall ▶ Köln Messe/Deutz

Linie		RE 12	RB 24	RE 22	RB 24	RE 22	RB 24	RE 22	RB 24	RE 22	RB 24
Zugnummer		4184	10436	10036	10438	10040	10440	10042	10442	10044	10444
Verkehrstage		So	So	So	So	So	So	So	So	So	So
		17.12.	17.12.	17.12.	17.12.	17.12.	17.12.	17.12.	17.12.	17.12.	17.12.
Kall	ab		14.05	14.42	15.05	15.42	16.05	16.42	17.05	17.42	18.05
Scheven	X		14.08		15.08		16.08		17.08		18.08
Mechernich	an		14.13	14.49	15.13	15.49	16.13	16.49	17.13	17.49	18.13
Mechernich	ab		14.14	14.49	15.14	15.49	16.14	16.49	17.14	17.49	18.14
Satzvey	ab		14.19		15.19		16.19		17.19		18.19
Euskirchen	an		14.26	14.59	15.26	15.59	16.26	16.59	17.26	17.59	18.26
Euskirchen	ab	14.16	14.30	15.03	15.30	16.03	16.30	17.03	17.30	18.03	18.30
Euskirchen-Großbüllesheim	ab		14.34		15.34		16.34		17.34		18.34
Weilerswist-Derkum	ab		14.37		15.37		16.37		17.37		18.37
Weilerswist	ab		14.42	15.11	15.42	16.11	16.42	17.11	17.42	18.11	18.42
Erfstadt	ab		14.48	15.16	15.48	16.16	16.48	17.16	17.48	18.16	18.48
Brühl-Kierberg	ab		14.54		15.54		16.54		17.54		18.54
Hürth-Kalscheuren	an		14.58		15.58		16.58		17.58		18.58
Hürth-Kalscheuren	ab		14.58		15.58		16.58		17.58		18.58
Köln Süd	ab	14.45	15.04	15.32	16.04	16.32	17.04	17.32	18.04	18.32	19.04
Köln West	ab		15.07	15.35	16.07	16.35	17.07	17.35	18.07	18.35	19.07
Köln Hbf	an	14.54	15.12	15.39	16.12	16.39	17.12	17.39	18.11	18.39	19.12
Köln Hbf	ab	14.57	15.15	15.42	16.15	16.42	17.15	17.42	18.15	18.42	19.15
Köln Messe/Deutz	an	15.00	15.18	15.44	16.18	16.45	17.18	17.45	18.18	18.45	19.18

X = Halt bei Bedarf

Ausfall bzw. kein Halt



RE 12
RE/RB 22
RB 24

Köln – Euskirchen – Gerolstein – Trier
Köln – Euskirchen – Gerolstein – Trier
Köln – Euskirchen – Kall – Gerolstein – Trier



Das große Investitionsprogramm
für Mobilität und Klimawende.

- **Zugausfall Köln Messe/Deutz ◀ ▶ Köln Hbf**
 - **Umleitung und Ausfall der Zwischenhalte Köln Hbf ◀ ▶ Hürth-Kalscheuren**
- von Samstag, 16. bis Freitag, 22. Dezember, jeweils 5.45 – 20.45 Uhr

Kall ▶ Köln Messe/Deutz

Linie		RE 22	RE 12	RB 24	RE 22	RB 24	RE 22	RB 24	RE 22	RB 24	RB 24
Zugnummer		10048	4186	10446	10052	10448	10054	10450	10056	10452	10062
Verkehrstage		So	So	So	So	So	So	So	So	So	So
		17.12.	17.12.	17.12.	17.12.	17.12.	17.12.	17.12.	17.12.	17.12.	17.12.
Kall	ab	18.42		19.05	19.42	20.05	20.42	21.05	21.42	22.05	22.42
Scheven	X			19.08		20.08		21.08		22.08	
Mechernich	an	18.49		19.13	19.49	20.13	20.49	21.13	21.49	22.13	22.48
Mechernich	ab	18.49		19.14	19.49	20.14	20.49	21.14	21.49	22.14	22.49
Satzvey	ab			19.19		20.19		21.19		22.19	
Euskirchen	an	18.59		19.26	19.59	20.26	20.59	21.26	21.59	22.26	22.59
Euskirchen	ab	19.03	19.16	19.30	20.03	20.30	21.03	21.30	22.03	22.30	23.03
Euskirchen-Großbüllesheim	ab			19.34		20.34		21.34		22.34	
Weilerswist-Derkum	ab			19.37		20.37		21.37		22.37	
Weilerswist	ab	19.11		19.42	20.11	20.42	21.11	21.42	22.11	22.42	23.11
Erfstadt	ab	19.16		19.48	20.16	20.48	21.16	21.48	22.16	22.48	23.18
Brühl-Kierberg	ab			19.54		20.54		21.54		22.54	
Hürth-Kalscheuren	an			19.58		20.58		21.58		22.58	
Hürth-Kalscheuren	ab			19.58		20.58		21.58		22.58	
Köln Süd	ab	19.32	19.45	20.04	20.32	21.04	21.32	22.04	22.32	23.04	23.32
Köln West	ab	19.35		20.07	20.35	21.07	21.35	22.07	22.35	23.07	23.35
Köln Hbf	an	19.39	19.54	20.12	20.39	21.12	21.39	22.12	22.39	23.13	23.39
Köln Hbf	ab	19.42	19.57	20.15	20.42	21.16	21.42	22.15	22.42	23.16	23.42
Köln Messe/Deutz	an	19.45	20.00	20.18	20.45	21.20	21.45	22.18	22.45	23.19	23.45

X = Halt bei Bedarf

Ausfall bzw. kein Halt



RE 12
RE/RB 22
RB 24

Köln – Euskirchen – Gerolstein – **Trier**
Köln – Euskirchen – Gerolstein – **Trier**
Köln – Euskirchen – Kall – Gerolstein – **Trier**



- **Zugausfall Köln Messe/Deutz ◀ ▶ Köln Hbf**
 - **Umleitung und Ausfall der Zwischenhalte Köln Hbf ◀ ▶ Hürth-Kalscheuren**
- von Samstag, 16. bis Freitag, 22. Dezember, jeweils 5.45 – 20.45 Uhr

Kall ▶ Köln Messe/Deutz

Linie		RB 24	RE 22
Zugnummer		10454	10064
Verkehrstage		So/Mo	So
		17./18.12.	17.12.
Kall	ab	23.05	23.42
Scheven	X	23.08	
Mechernich	an	23.13	23.48
Mechernich	ab	23.14	23.49
Satzvey	ab	23.19	
Euskirchen	an	23.26	23.59
Euskirchen	ab	23.30	
Euskirchen-Großbüllesheim	ab	23.34	
Weilerswist-Derkum	ab	23.37	
Weilerswist	ab	23.42	
Erfstadt	ab	23.48	
Brühl-Kierberg	ab	23.54	
Hürth-Kalscheuren	an	23.58	
Hürth-Kalscheuren	ab	23.58	
Köln Süd	ab	0.04	
Köln West	ab	0.07	
Köln Hbf	an	0.12	
Köln Hbf	ab	0.15	
Köln Messe/Deutz	an	0.18	

X = Halt bei Bedarf

Ausfall bzw. kein Halt



RE 12
RE/RB 22
RB 24

Köln – Euskirchen – Gerolstein – Trier
Köln – Euskirchen – Gerolstein – Trier
Köln – Euskirchen – Kall – Gerolstein – Trier



- **Zugausfall Köln Messe/Deutz ◀ ▶ Köln Hbf**
 - **Umleitung und Ausfall der Zwischenhalte Köln Hbf ◀ ▶ Hürth-Kalscheuren**
- von Samstag, 16. bis Freitag, 22. Dezember, jeweils 5.45 – 20.45 Uhr

Kall ▶ Köln Messe/Deutz

Linie		RB 24	RB 24	RB 24	RB 24	RB 24	RB 24	RE 22	RB 24	RE 22	RE 12
Zugnummer		10456	10400	10402	10404	10406	10408	10002	10412	10004	4180
Verkehrstage		Mo-Fr	Mo-Fr	Mo-Fr	Mo-Fr	Mo-Fr	Mo-Fr	Mo-Fr	Mo-Fr	Mo-Fr	Mo-Fr
		18.-22.12.	18.-22.12.	18.-22.12.	18.-22.12.	18.-22.12.	18.-22.12.	18.-22.12.	18.-22.12.	18.-22.12.	18.-22.12.
Kall	ab	0.05			5.05	5.29	5.59	6.13		6.42	7.00
Scheven	X	0.08			5.08	5.32	6.02	6.16			7.04
Mechernich	an	0.13			5.13	5.37	6.07	6.21		6.49	7.08
Mechernich	ab	0.14			5.14	5.38	6.08	6.22		6.49	7.09
Satzvey	ab	0.19			5.19	5.43	6.13	6.27			7.15
Euskirchen	an	0.26			5.26	5.50	6.20	6.33		6.59	7.21
Euskirchen	ab		4.30	4.56	5.30	5.56	6.26	6.39	6.50	7.03	7.22
Euskirchen-Großbüllesheim	ab		4.34	5.00	5.34	6.00	6.30		6.54		
Weilerswist-Derkum	ab		4.37	5.03	5.37	6.03	6.33		6.57		
Weilerswist	ab		4.42	5.08	5.42	6.08	6.39	6.48	7.02	7.11	
Erfstadt	ab		4.48	5.15	5.48	6.15	6.47	6.55	7.09	7.16	7.36
Brühl-Kierberg	ab		4.54	5.21	5.54	6.21	6.53		7.15		
Hürth-Kalscheuren	an		4.58	5.25	5.58	6.25	6.57		7.19		
Hürth-Kalscheuren	ab		4.58	5.26	5.58	6.26	6.58		7.20		
Köln Süd	ab		5.04	5.32	6.04	6.32	7.04	7.08	7.27	7.32	7.49
Köln West	ab		5.07	5.35	6.07	6.35	7.07	7.11	7.30	7.35	7.52
Köln Hbf	an		5.12	5.39	6.09	6.39	7.12	7.15	7.34	7.39	7.57
Köln Hbf	ab		5.15	5.42	6.15	6.42	7.15	7.18	7.37	7.42	8.00
Köln Messe/Deutz	an		5.18	5.45	6.18	6.45	7.18	7.21	7.41	7.45	8.03

X = Halt bei Bedarf

Ausfall bzw. kein Halt

veränderte Fahrzeit



RE 12
RE/RB 22
RB 24

Köln – Euskirchen – Gerolstein – Trier
Köln – Euskirchen – Gerolstein – Trier
Köln – Euskirchen – Kall – Gerolstein – Trier



Das große Investitionsprogramm
für Mobilität und Klimawende.

- **Zugausfall Köln Messe/Deutz ◀ ▶ Köln Hbf**
 - **Umleitung und Ausfall der Zwischenhalte Köln Hbf ◀ ▶ Hürth-Kalscheuren**
- von Samstag, 16. bis Freitag, 22. Dezember, jeweils 5.45 – 20.45 Uhr

Kall ▶ Köln Messe/Deutz

Linie		RE 22	RB 24	RE 22	RB 24	RE 22	RE 12	RB 24	RE 22	RB 24	RE 22
Zugnummer		10006	10420	10010	10422	10016	4182	10424	10018	10426	10022
Verkehrstage		Mo-Fr	Mo-Fr	Mo-Fr	Mo-Fr	Mo-Fr	Mo-Fr	Mo-Fr	Mo-Fr	Mo-Fr	Mo-Fr
		18.-22.12.	18.-22.12.	18.-22.12.	18.-22.12.	18.-22.12.	18.-22.12.	18.-22.12.	18.-22.12.	18.-22.12.	18.-22.12.
Kall	ab	7.10	7.27	7.42	8.05	8.42		9.05	9.42	10.05	10.42
Scheven	X		7.30		8.08			9.08		10.08	
Mechernich	an	7.16	7.35	7.49	8.13	8.49		9.13	9.49	10.13	10.49
Mechernich	ab	7.17	7.36	7.49	8.14	8.49		9.14	9.49	10.14	10.49
Satzvey	ab		7.41		8.19			9.19		10.19	
Euskirchen	an	7.26	7.48	7.59	8.26	8.59		9.26	9.59	10.26	10.59
Euskirchen	ab	7.30	7.50	8.03	8.30	9.03	9.16	9.30	10.03	10.30	11.03
Euskirchen-Großbüllesheim	ab	7.34	7.54		8.34			9.34		10.34	
Weilerswist-Derkum	ab	7.37	7.57		8.37			9.37		10.37	
Weilerswist	ab	7.42	8.02	8.11	8.42	9.11		9.42	10.11	10.42	11.11
Erfstadt	ab	7.48	8.09	8.16	8.48	9.16		9.48	10.16	10.48	11.16
Brühl-Kierberg	ab	7.54	8.15		8.54			9.54		10.54	
Hürth-Kalscheuren	an	7.58	8.20		8.58			9.58		10.58	
Hürth-Kalscheuren	ab	7.59	8.20		8.58			9.58		10.58	
Köln Süd	ab	8.04	8.27	8.32	9.04	9.32	9.45	10.04	10.32	11.04	11.32
Köln West	ab	8.08	8.30	8.35	9.07	9.35		10.07	10.35	11.07	11.35
Köln Hbf	an	8.13	8.34	8.39	9.12	9.39	9.54	10.12	10.39	11.12	11.39
Köln Hbf	ab	8.17	8.37	8.42	9.15	9.42	9.57	10.15	10.42	11.15	11.42
Köln Messe/Deutz	an	8.20	8.40	8.45	9.18	9.45	10.00	10.18	10.45	11.18	11.45

X = Halt bei Bedarf

Ausfall bzw. kein Halt

veränderte Fahrzeit



RE 12
RE/RB 22
RB 24

Köln – Euskirchen – Gerolstein – Trier
Köln – Euskirchen – Gerolstein – Trier
Köln – Euskirchen – Kall – Gerolstein – Trier



- **Zugausfall Köln Messe/Deutz ◀ ▶ Köln Hbf**
 - **Umleitung und Ausfall der Zwischenhalte Köln Hbf ◀ ▶ Hürth-Kalscheuren**
- von Samstag, 16. bis Freitag, 22. Dezember, jeweils 5.45 – 20.45 Uhr

Kall ▶ Köln Messe/Deutz

Linie		RB 24	RE 22	RB 24	RE 22	RB 24	RE 22	RB 24	RE 22	RB 24	RE 22
Zugnummer		10428	10024	10430	10026	10434	10030	10436	10036	10438	10040
Verkehrstage		Mo-Fr	Mo-Fr	Mo-Fr	Mo-Fr	Mo-Fr	Mo-Fr	Mo-Fr	Mo-Fr	Mo-Fr	Mo-Fr
		18.-22.12.	18.-22.12.	18.-22.12.	18.-22.12.	18.-22.12.	18.-22.12.	18.-22.12.	18.-22.12.	18.-22.12.	18.-22.12.
Kall	ab	11.05	11.42	12.05	12.42	13.05	13.42	14.05	14.42	15.05	15.42
Scheven	X	11.08		12.08		13.08		14.08		15.08	
Mechernich	an	11.13	11.49	12.13	12.49	13.13	13.49	14.13	14.49	15.13	15.49
Mechernich	ab	11.14	11.49	12.14	12.49	13.14	13.49	14.14	14.49	15.14	15.49
Satzvey	ab	11.19		12.19		13.19		14.19		15.19	
Euskirchen	an	11.26	11.59	12.26	12.59	13.26	13.59	14.26	14.59	15.26	15.59
Euskirchen	ab	11.30	12.03	12.30	13.03	13.30	14.03	14.30	15.03	15.30	16.03
Euskirchen-Großbüllesheim	ab	11.34		12.34	13.07	13.34		14.34		15.34	
Weilerswist-Derkum	ab	11.37		12.37		13.37		14.37		15.37	
Weilerswist	ab	11.42	12.11	12.42	13.12	13.42	14.11	14.42	15.11	15.42	16.11
Erfstadt	ab	11.48	12.16	12.48	13.18	13.48	14.16	14.48	15.16	15.48	16.16
Brühl-Kierberg	ab	11.54		12.54		13.54	14.22	14.54		15.54	
Hürth-Kalscheuren	an	11.58		12.58		13.58		14.58		15.58	
Hürth-Kalscheuren	ab	11.58		12.58		13.58		14.58		15.58	
Köln Süd	ab	12.04	12.32	13.04	13.32	14.04	14.32	15.04	15.32	16.04	16.32
Köln West	ab	12.07	12.35	13.07	13.35	14.07	14.35	15.07	15.35	16.07	16.35
Köln Hbf	an	12.12	12.39	13.12	13.39	14.12	14.39	15.12	15.39	16.12	16.39
Köln Hbf	ab	12.15	12.42	13.15	13.42	14.15	14.42	15.15	15.42	16.15	16.42
Köln Messe/Deutz	an	12.18	12.45	13.18	13.45	14.19	14.45	15.18	15.44	16.18	16.45

X = Halt bei Bedarf

Ausfall bzw. kein Halt

veränderte Fahrzeit



RE 12
RE/RB 22
RB 24

Köln – Euskirchen – Gerolstein – Trier
Köln – Euskirchen – Gerolstein – Trier
Köln – Euskirchen – Kall – Gerolstein – Trier



- **Zugausfall Köln Messe/Deutz ◀ ▶ Köln Hbf**
 - **Umleitung und Ausfall der Zwischenhalte Köln Hbf ◀ ▶ Hürth-Kalscheuren**
- von Samstag, 16. bis Freitag, 22. Dezember, jeweils 5.45 – 20.45 Uhr

Kall ▶ Köln Messe/Deutz

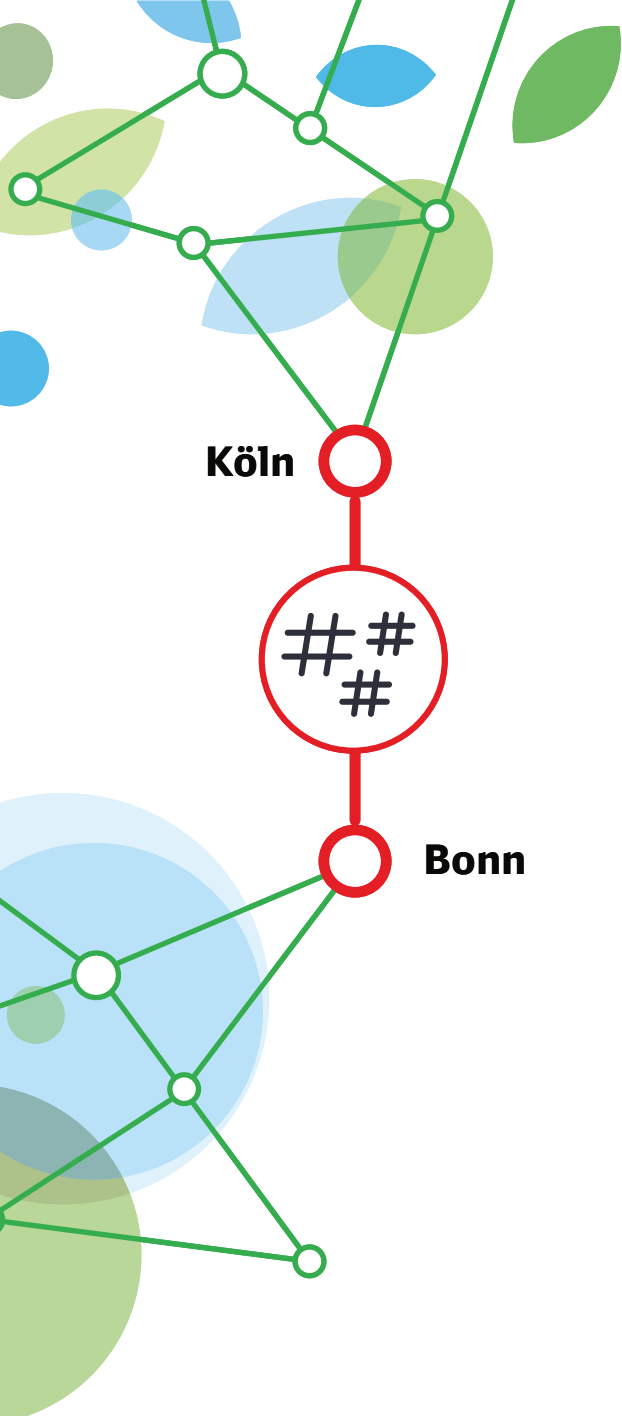
Linie		RB 24	RE 22	RB 24	RE 22	RB 24	RE 22	RB 24	RE 22	RB 24	RE 22
Zugnummer		10440	10042	10442	10044	10444	10048	10446	10052	10448	10054
Verkehrstage		Mo-Fr	Mo-Fr	Mo-Fr	Mo-Fr	Mo-Fr	Mo-Fr	Mo-Fr	Mo-Fr	Mo-Fr	Mo-Fr
		18.-22.12.	18.-22.12.	18.-22.12.	18.-22.12.	18.-22.12.	18.-22.12.	18.-22.12.	18.-22.12.	18.-22.12.	18.-22.12.
Kall	ab	16.05	16.42	17.05	17.42	18.05	18.42	19.05	19.42	20.05	20.42
Scheven	X	16.08		17.08		18.08		19.08		20.08	
Mechernich	an	16.13	16.49	17.13	17.49	18.13	18.49	19.13	19.49	20.13	20.49
Mechernich	ab	16.14	16.49	17.14	17.49	18.14	18.49	19.14	19.49	20.14	20.49
Satzvey	ab	16.19		17.19		18.19		19.19		20.19	
Euskirchen	an	16.26	16.59	17.26	17.59	18.26	18.59	19.26	19.59	20.26	20.59
Euskirchen	ab	16.30	17.03	17.30	18.03	18.30	19.03	19.30	20.03	20.30	21.03
Euskirchen-Großbüllesheim	ab	16.34		17.34		18.34		19.34		20.34	
Weilerswist-Derkum	ab	16.37		17.37		18.37		19.37		20.37	
Weilerswist	ab	16.42	17.11	17.42	18.11	18.42	19.11	19.42	20.11	20.42	21.11
Erfstadt	ab	16.48	17.16	17.48	18.16	18.48	19.16	19.48	20.16	20.48	21.16
Brühl-Kierberg	ab	16.54		17.54		18.54		19.54		20.54	
Hürth-Kalscheuren	an	16.58		17.58		18.58		19.58		20.58	
Hürth-Kalscheuren	ab	16.58		17.58		18.58		19.58		20.58	
Köln Süd	ab	17.04	17.32	18.04	18.32	19.04	19.32	20.04	20.32	21.04	21.32
Köln West	ab	17.07	17.35	18.07	18.35	19.07	19.35	20.07	20.35	21.07	21.35
Köln Hbf	an	17.12	17.39	18.11	18.39	19.12	19.39	20.12	20.39	21.12	21.39
Köln Hbf	ab	17.15	17.42	18.15	18.42	19.15	19.42	20.15	20.42	21.16	21.42
Köln Messe/Deutz	an	17.18	17.45	18.18	18.45	19.18	19.45	20.18	20.45	21.20	21.45

X = Halt bei Bedarf

Ausfall bzw. kein Halt

veränderte Fahrzeit

Wir bauen auch 2024 im Knoten Köln für eine moderne und digitale Infrastruktur.



8. Januar (21 Uhr) – 21. Januar (21 Uhr) 2024
Fahrplanänderungen, Ausfälle, Ersatzverkehr
in der Region Köln/Bonn

Zwischen Köln und Bonn arbeiten wir weiter engagiert am neuen Elektronischen Stellwerk „Linker Rhein“. Im Januar konzentrieren sich unsere Aktivitäten auf den Abschnitt Köln Hbf–Brühl. Dort montieren wir unter anderem Signale, verlegen 120 Kilometer Kabel und gründen einen Signalausleger. Außerdem erneuern wir an einigen Weichen die Antriebe und Heizanlagen.

Im Regionalverkehr sind **Ausfälle und Ersatzverkehr mit Bussen auf den Linien RE5 (RRX), RE8, RE12, RE22, RB24, RB26, RB30 und RB48** leider unvermeidlich.

Die **Fernverkehrszüge** werden größtenteils umgeleitet, verbunden mit Fahrzeitänderungen und Haltausfällen. Einzelne Züge entfallen auf Teilstrecken.

Darüber hinaus sind bis zum Frühjahr weitere Einschränkungen im Zugverkehr in der Region Köln/Bonn erforderlich.

Bitte informieren Sie sich vorab!



Verkehrsunternehmen	Internet	Telefon
DB Fernverkehr	bahn.de	030 297-0
DB Regio	zuginfo.nrw	0202 515 62 515
National Express	zuginfo.nrw	0221 13 999 444
MittelrheinBahn	zuginfo.nrw	0261 98 88 70 70

